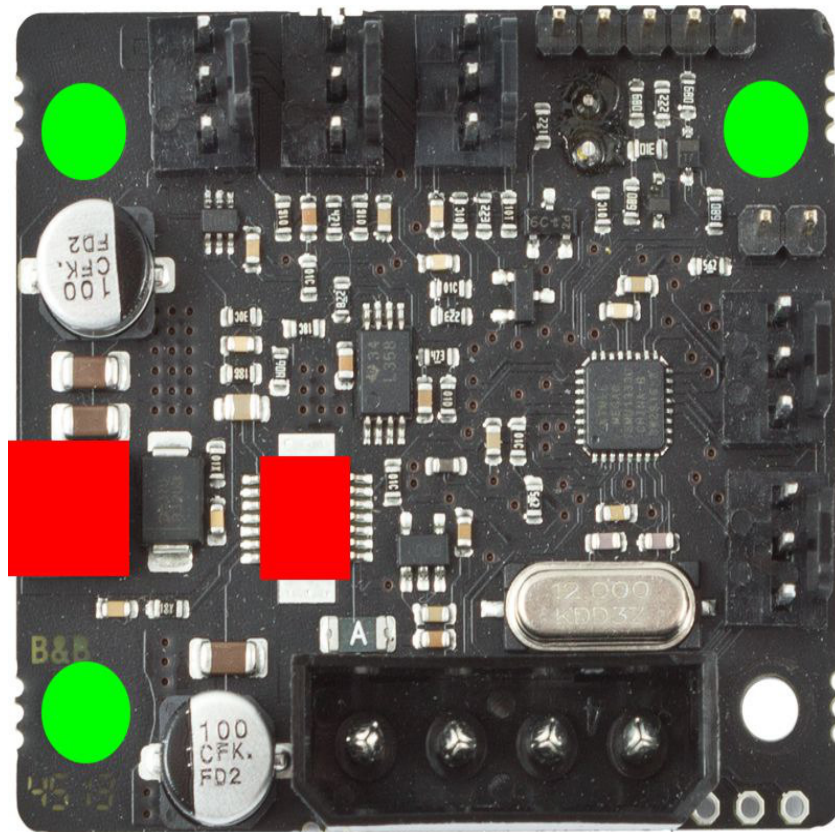


Montage- und Betriebsanleitung

Passivkühlkörper für poweradjust 3 USB (nicht im Lieferumfang enthalten). Der Kühlkörper wird direkt auf die Hauptplatine des poweradjust 3 montiert, dazu gehen Sie wie folgt vor:

1. Trennen Sie das poweradjust 3 von der Stromversorgung und entfernen Sie alle Kabel vom poweradjust 3.
2. Entfernen Sie die drei im Bild grün markierten Befestigungsschrauben.



3. Schneiden Sie aus dem beiliegenden Wärmeleitpad passende Stücke zu und legen Sie diese auf die im Bild rot markierten Flächen auf.
4. Legen Sie den Passivkühlkörper auf die poweradjust-Platine auf und befestigen Sie den Kühlkörper mit drei Abstandsbolzen M3 x 10 mm aus dem Lieferumfang des Kühlkörpers.
5. Ersetzen Sie die verbleibende Befestigungsschraube durch einen Abstandsbolzen M3 x 10 mm mit passender Mutter aus dem Lieferumfang des Kühlkörpers.
6. Schließen Sie die zuvor entfernten Kabel wieder an das poweradjust 3 an.